

【報道関係各位】

～ベーカリー「広島アンデルセン」とのコラボ企画～
お花見シーズン到来!! ランチボックス&宿泊がセットに
「おでかけピクニック宿泊プラン」販売
2018年3月1日(月)から受注開始

ホテルグランヴィア広島(広島市南区松原町1-5、代表取締役社長:百田和之)は、春のお花見～新緑のシーズンに最適なピクニックバスケットと宿泊がセットになったプランを、3月1日(月)から販売します。

例年お花見のシーズンには、国内外の多くの観光客にご宿泊をいただいています。そこで、宿泊プランとして、チェックイン後の希望時間にこのピクニックセットをご用意し、広島の様々な桜の名所でゆっくりとお花見を楽しんでいただけるような内容にしました。

今回、メインとなるお弁当には広島を代表するベーカリー「広島アンデルセン」のランチボックスをホテルオリジナルデザインの包装紙で包み、当館ソムリエがセレクトしたお花見に合うロゼワインを詰め込みました。

なお、本プランは昨年開業30周年にあたり実施した記念事業のひとつ、当ホテルで働く従業員を対象に実施された「商品アイデアコンテスト」で、108の応募作品の中から最優秀賞に選ばれたアイデアを商品化したものです。

国内外の観光客にこのピクニックセットとホテルをご用意するおすすめマップを持って広島のおでかけスポットに出かけていただき、広島の魅力を再発見するきっかけになればと考えています。詳細は以下の通りです。



「おでかけピクニックセット」

お出かけピクニックセット付宿泊プラン概要

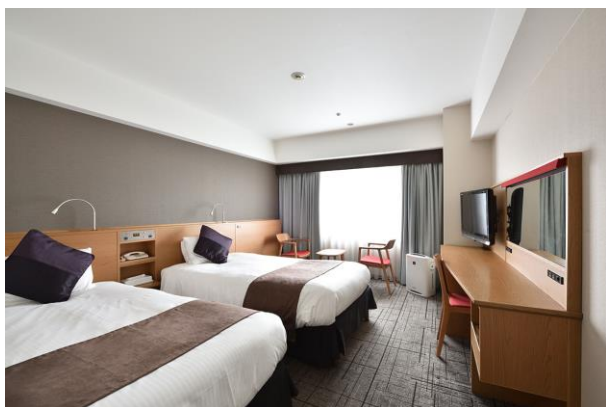
■販売期間：平成30年3月1日（木）～平成30年5月31日（木）

■ご宿泊：スタンダードフロアツイン（写真左下）、プレミアムフロア

■ピクニックセット内容：

- ・アンデルセンのランチボックス（写真右下 お一人さまに1箱）、
（ミックスサンド・プチトマトとオニオンマリネのサラダ・ポテトサラダ・ぶどう・瀬戸田レモン
マドレーヌ・ヒュッゲヨーグルト）
- ・ホテルソムリエセレクトロゼハーフワイン（仏 ロゼ・ダンジュ）
- ・おつまみ（チョコ柿の種 KAKITANECAFE）
- ・ペーパーナフキン
- ・ホテルおすすめおでかけスポットマップ

※貸出備品 ピクニック用シート、ワインオープナー、ピクニックバスケット



■料 金：（いずれもサービス料、消費税を含む）

1室2名（26㎡スタンダードツイン使用） 17,360円より

1室3名（26㎡スタンダードツイン+エキストラベッド使用） 20,670円より

1室4名（66㎡プレミアムフロア使用） 45,520円より

※いずれも1室あたりの料金（税金・サービス料を含みます）

※朝食はお一人さま1,900円をご用意します。（通常料金2,376円）

■ご予約：ホテルグランヴィア広島公式ホームページ（<http://www.hgh.co.jp>）

または お電話 Tel 082-262-1113

■プランに関するお問い合わせ：ホテルグランヴィア広島宿泊予約係 Tel 082-262-1113

※商品アイデアコンテストについて

平成29年7月25日に開業30周年を迎えるのを機に、今後のホテルの看板商品となるような商品を生み出すためと、従業員の商品開発力の全体的な向上を目指し開催しました。

募集期間 平成29年5月中旬～7月中旬の約2か月間

対象者 ホテルグランヴィア広島に勤める役員を除く社員・契約社員および直接雇用のアルバイト

応募総数 108件

※広島アンデルセンについて

アンデルセングループの旗艦店としてパン製造、販売を中心に洋菓子・デリ・フラワー・ワインの販売及びカフェやパーティ&セミナーフロア、カルチャースクールを運営。パンのある豊かな暮らしをトータルで提案。

本社所在地：広島市中区本通り7-1 公式サイト <http://www.andersen.co.jp/hiroshima/>

ニュースリリースに関するお問い合わせ先

ホテルグランヴィア広島 企画課 担当：今岡

〒732-0822 広島市南区松原町1-5（JR広島駅新幹線口）

TEL：082-262-1218（直通）、FAX：082-262-3349

e-mail：m_imaoka@hgh.co.jp URL：www.hgh.co.jp