

2025年2月28日

報道関係各位

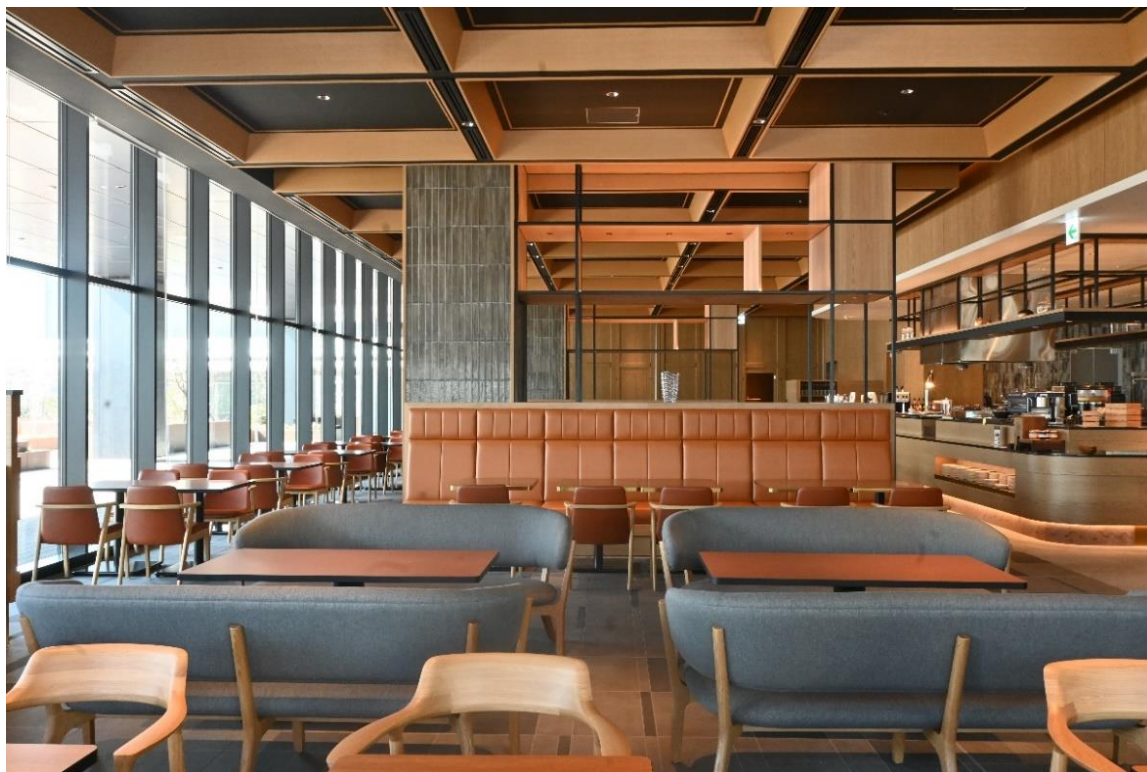
株式会社ジェイアール西日本ホテル開発

株式会社ホテルグランヴィア広島

**1日の始まりから瀬戸内の美味を味わう  
「UmiShima Dining」3/1（土）より予約受付開始  
～3/24（月）「ホテルグランヴィア広島サウスゲート」とともにグランドオープン～**

このたび、新しい広島駅ビルの西側に出店する JR 西日本ホテルズの新ホテル「ホテルグランヴィア広島サウスゲート」（以下「サウスゲート」）のレストラン「Café & Buffet UmiShima Dining（カフェ&ブッフェ うみしまダイニング）」（以下「UmiShima Dining」）は、2025年3月24日（月）のグランドオープンに先駆け、3月1日（土）より予約受付を開始いたします。UmiShima Dining は一日の始まりから夜まで、瀬戸内の豊かな海や島々の恵みをテーマに、お客さまの様々な食のシーンを彩るオールデイダイニングです。

また、このたびサウスゲートの総支配人には、JR西日本ホテルズ最年少となる橋津 大祐（はしづ だいすけ）が就任したことを併せてお知らせいたします。



ホテルグランヴィア広島サウスゲートのレストラン「UmiShima Dining」3/1（土）より予約受付開始

サウスゲートのレストランUmiShima Diningは、新しい広島駅ビルの7階に位置しており、ウッドデッキ広場を望む大きな窓から自然光が差し込む開放的な店内が特徴です。JR広島駅直上という便利なアクセスでありながら、喧騒を感じないゆったりと過ごせる落ち着いた空間を提供いたします。朝食とランチはブッフェスタイルで、ディナータイムはスパニッシュイタリアンをベースとしたアラカルトメニューをお楽しみいただけます。

## 営業概要

## 《BREAKFAST》焼きたてのパンと瀬戸内を味わう贅沢ブッフェ

一日の始まりは、焼き立てのパンの香りから…。パンと広島県産の果物を使った無添加のコンフィチュールが、一日のスタートを彩ります。店名でもある「海と島」の豊かな恵みを感じる料理を多数ご用意。瀬戸内の海の幸を広島レモンやオリーブオイルなどのお好みのフレーバーで味わう「シーフードマルシェ」や、広島グルメの代表格である「穴子めし」などもお楽しみいただけます。品質、素材にもこだわったメニューが揃う贅沢な朝食ブッフェで朝からワクワクをお届けいたします。

【営業時間】 6:30～9:30 (L.O 9:30)

【価格】 大人 4,700円 / 6-12歳 2,300円 / 3-5歳 1,000円



「海と島」の豊かな恵みを感じるシーフードマルシェ



焼きたてのパン (左)  
広島県産の果物を使った無添加のコンフィチュール (右)

## 《LUNCH》美味しさとカラダに優しい食材を自由に楽しむ、シェフのセレクトランチブッフェ

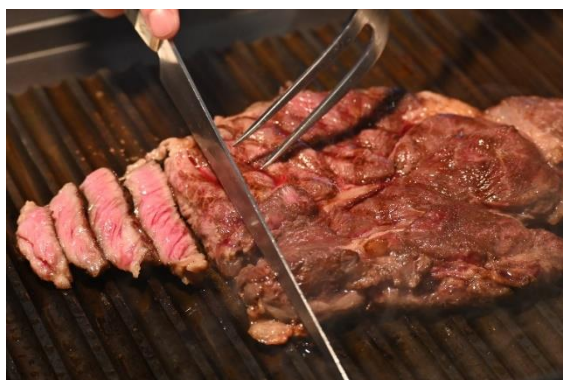
シェフが考える「美味しいもの」を取り揃えたランチブッフェには、経験豊かなホテルシェフだからできるタルト生地にじゃがいもピューレと卵をのせ、マッシュルームソースやコーンビーフをトッピングしたオリジナルエッグスラットや塩麴と薬味で一晩マリネした鶏肉がこだわりのタイ風チキンライス「カオマンガイ」など、洋風やアジア風といったジャンルにとらわれない多彩なメニューが並びます。満足感のあるセレクト旬野菜のサラダバーや目の前でお肉を焼き上げるライブキッチン、そしてナッツやドライフルーツなどトッピング選びも楽しいシフォンケーキなどのスイーツコーナーもご用意。美味しいものとカラダに優しい食材を自由に楽しむ、ちょっとお得な気分のランチタイムとお喋りをゆっくりとお楽しみください。

【営業時間】 11:30～14:00 (L.O 14:00)

【価格】 平日: 大人 3,300円 / 6-12歳 1,600円 / 3-5歳 1,000円  
土日祝: 大人 3,900円 / 6-12歳 1,900円 / 3-5歳 1,000円



美味しさとカラダに優しい食材を自由に楽しむ  
シェフのセレクトランチブッフェイメージ



シェフが目の前でお肉を焼き上げる  
ライブキッチンイメージ



## 《 D I N N E R 》 ワインと楽しむスパニッシュイタリアンバル

ワインに合わせたスパニッシュイタリアンがベースのアラカルトメニューをシェアスタイルでご用意。トロトロに煮込んだ香川県産オリーブ豚 肩ロースのシャルキティエールやクリーミーな鱈のブランダードグリエチーズ焼き、ゴルゴンゾーラと胡椒のクリームソース・ジャガイモのニョッキなど、ワインをはじめとした豊富なドリンクとのペアリングをお楽しみいただけます。夜の落ち着いた照明と心地よい空間は、ご友人やご家族、小グループでの日常使いにもぴったりです。

【営業時間】 DINNER 17:00~21:00 (L.O 21:00)

【価格(一例)】 料理 香川県産オリーブ豚 肩ロースのシャルキティエール 1,800円  
 クリーミーな鱈のブランダード グリエチーズ焼き 1,300円  
 ゴルゴンゾーラと胡椒のクリームソース・ジャガイモのニョッキ 2,000円  
 ドリンク グラスワイン 800円～



ワインと楽しむスパニッシュイタリアンバルイメージ

## 《 C A F É & B A R 》 駅直上の特別な穴場空間

カフェやバータイムには、UmiShima Dining オリジナルブレンドコーヒーや自然農法の瀬戸田レモンを使用したオリジナルレモネードをはじめ、多彩なカフェメニューやアルコールをご用意。JR広島駅直上という便利なアクセスで席数も多く、新幹線の待ち時間やお買い物の休憩時間などにご利用いただけます。また、Wi-Fi設備に加えて、窓に面した明るく開放的なカウンター席には充電用のコンセントやUSBの差し込み口も完備。新しい駅ビルの中でもリラックスできる「穴場なカフェ&バー」としてご利用ください。



駅直上の特別な穴場空間イメージ

【営業時間】 10:00~23:00 (L.O 22:45)

【価格(一例)】 コーヒー 450円、オリジナルレモネード 1,300円

《パーティープラン》

グループでのご利用に最適な大皿料理のパーティープランもご用意しております。

- 【時間】 DINNER 17:00～21:00 (L.O 21:00)  
【価格】 大人1名さま7,500円～ (料理5,000円～、フリードリンク2,500円～)

《個室》

グループでのお食事や会議におすすめな個室もご用意しております。用途に合わせてプライベート空間をお楽しみください。

- 【時間】 10:00～23:00 (最終受付 20:00)  
【人数】 6名さま～28名さま  
【室料】 食事なしの場合・・・1 室 7,590円～ / 2時間  
食事利用の場合・・・1名さま 633円～ / 2時間  
※食事利用の場合は、食事料金別途発生



グループ利用におすすめ 個室イメージ

## 概 要



【レストラン名】 Café&Buffet UmiShima Dining (カフェ&ブッフェ うみしまダイニング)

【グランドオープン】 2025年3月24日 (月)

【予約受付開始日時】 2025年3月 1日 (土)

【予約方法】 TEL 082-262-8787

公式HP <https://southgate.hgh.co.jp/restaurant/>



【場所】 ホテルグランヴィア広島サウスゲート 7階

【営業時間】 6:30～23:00

- ・BREAKFAST 6:30～9:30
- ・LUNCH 11:30～14:00
- ・DINNER 17:00～21:00
- ・CAFÉ&BAR 10:00～23:00

【席数】 最大170席 ※個室 2 室含む

## ホテル総支配人について

**ホテルグランヴィア広島サウスゲート総支配人  
橋津 大祐（はしづ だいすけ）**

サウスゲート開業とともに、JR 西日本ホテルズ最年少の総支配人が誕生します。42歳という若さでありながらも、営業、レストランサービス、マーケティングなど多岐にわたる豊富な経験を持ち、ホテルグランヴィア京都での業務経験も活かして、新しいホテルの顔として就任いたします。広島生まれ広島育ちで、地元への誇りと野球で培ったリーダーシップにより、ホテルグランヴィア広島のこれまでの上質なサービスはそのままに、瀬戸内の魅力をたっぷりとお届けします。



## &lt;開業に向けた想い&gt;

この度、サウスゲート開業という記念すべき時に総支配人を仰せつかり大変光栄に思います。サウスゲートは瀬戸内の玄関口として、駅ビル開業とともに、広島の新しい魅力と出会いの場を提供します。開業後はホテルグランヴィア広島との二館体制となり、広島市内最大級のシティホテルとなります。これまで培ってきた地域とのつながりや絆を大切に、最年少総支配人として若手を中心としたスタッフと近い距離でチーム力を強化しながら皆さまをお迎えできることに、大変ワクワクしております。スタッフ一同力を合わせてホテルを、そして広島を盛り上げていきたい。お客さまに最高のサービスを提供するために全力で取り組んでまいります。どうぞよろしくお願い申し上げます。

## ホテル概要



HOTEL GRANVIA  
HIROSHIMA  
SOUTH GATE

【ホテル名】HOTEL GRANVIA HIROSHIMA SOUTH GATE（ホテルグランヴィア広島サウスゲート）

【所在地】広島県広島市南区松原町2-37

【面積】約17,000㎡（ホテル）

【客室数】380室

【客室フロア】9～19階 スタンダードフロア、20～21階 コンセプトフロア「瀬戸内」

【客室平均面積】26㎡

【付帯施設】フロントロビー（7階）、レストラン1店舗（7階）

【レストラン】Café & Buffet UmiShima Dining（カフェ&ブッフェ うみしまダイニング）

※写真は全てイメージです。

※表示価格には税金及びサービス料が含まれております。

※料理内容は仕入れにより変更させていただきます。

## 【JR西日本ホテルズについて】

JR西日本ホテルズは、JR西日本グループとして、現在5ブランド、12ホテル（4,038室）を展開するホテルグループです。「上質な旅の基点」として、京都、岡山、広島など新幹線およびターミナル駅直結の安心感を基盤に、地域と共にお客様を魅了するフルサービス型のホテルグランヴィア、「スマートな旅の基点」として、京都、大阪、尼崎など駅への抜群のアクセスと先進的なサービスを提供する宿泊主体型のホテルヴィスキオ、創業1909年、時空を紡ぎ、今なおノスタルジックな世界観を提供する奈良ホテル、そして、価値ある出会いが行き交うコミュニティ型の梅小路ホテル京都など、多彩なブランドを展開してまいりました。そして、2024年7月には「時空（とき）を超える旅の基点」として新ブランドホテル「THE OSAKA STATION HOTEL, Autograph Collection」が加わり、唯一無二の新たな物語を紡ぎ始めたところです。

「駅」から始まり誠実に積み重ねてきた信頼を発展させ、地域と共に、お客様一人ひとりの豊かな人生を広げ、これからも、世界に誇れるサービス水準をめざし、旅の魅力や人々の繋がりを進化させてまいります。

### ■ プレスリリースに関するお問い合わせ先

株式会社ホテルグランヴィア広島 企画部

TEL：082-262-1218 担当者：藤村（フジムラ）、谷口（タニグチ）